

Foto n. 1- Accesso ai luoghi dalla S.p. Ischitella-Rodi G.co
Foto n. 2- L'accesso ai fondi.

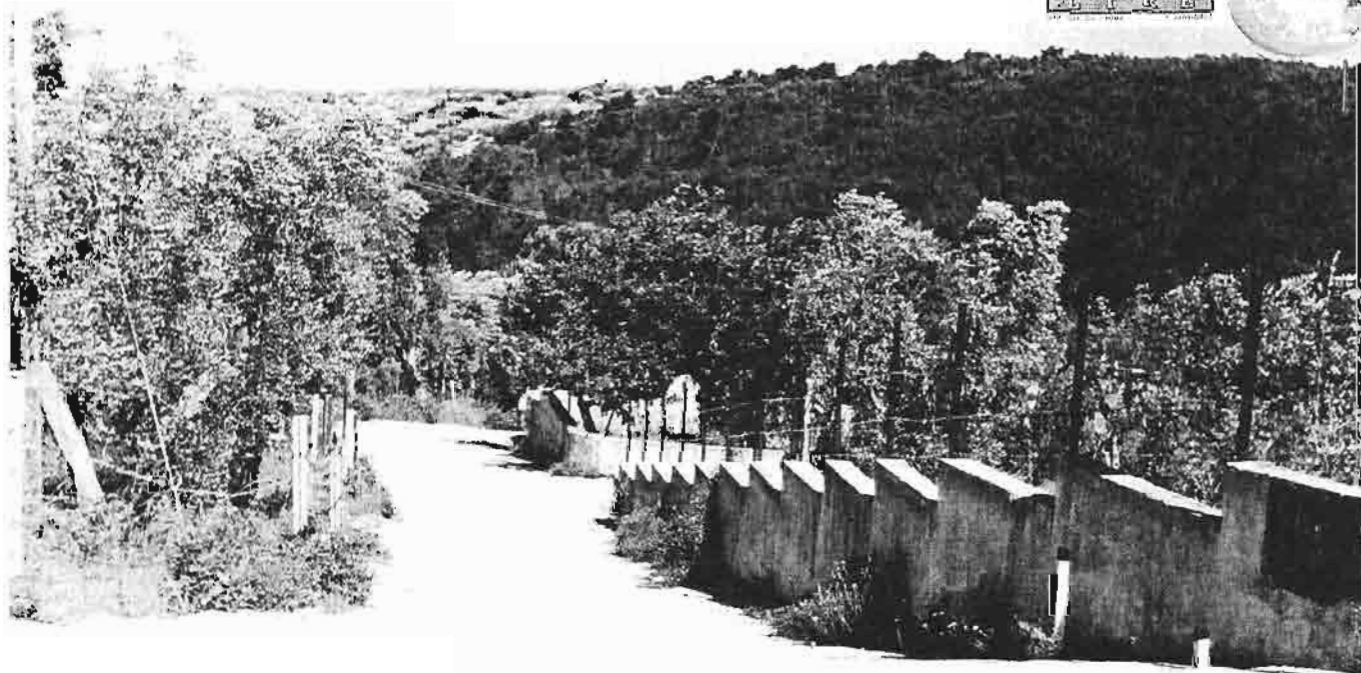




Foto n. 3- Ingresso alla prop. La Saiandra.
Foto n. 4- Didascalia come alla precedente.





Foto n. 5- Il fabbricato ad uso abitazione.
Foto n. 6- Didascalia come alla precedente.





Foto n. 7- Il fabbricato ad uso deposito.
Foto n. 8- Piccolo manufatto non costituente volumetria.

